

Duplo arranjo da *ansa spiralis* do cólon no veado mateiro (*Mazama americana*)

Wilson Machado de Souza¹
Maria Angélica Miglino²

¹ Departamento de Apoio, Produção e Saúde Animal - UNESP
Universidade Estadual Paulista "campus" Araçatuba, SP.

² Departamento de Cirurgia - Faculdade de Medicina
Veterinária e Zootecnia - USP Universidade de São Paulo -
05340-000 Cidade Universitária, São Paulo, SP

Resumo

Descrição de um caso com duplo arranjo da *ansa spiralis* do cólon em veado mateiro (*Mazama americana*), macho, adulto. O primeiro arranjo apresenta 2,5 e 2,0 giros centrípetos e centrífugos, e o segundo 1,5 e 1,0 giros centrípetos.

Summary

Description of one case of double arrangement of *ansa spiralis*, in adult (*Mazama americana*). The first one has 2.5 and 2.5 centripetal and centrifugal turns, and the second one 1.5 and 1.0 centripetal and centrifugal turns.

Introdução

Ao estudarmos a Anatomia de alguns dos animais silvestres brasileiros, verificamos que as diferentes porções do trato digestório, mostram comportamentos próprios, quando comparadas com as correspondentes

Duplo arranjo da *ansa spiralis* do cólon no veado mateiro

partes do aludido tubo dos animais domésticos, especialmente em relação à *ansa spiralis* do cólon ascendente, provavelmente devido à diversidade dos hábitos alimentares naqueles mamíferos.

Na realidade, os arranjos demonstrados na *ansa spiralis*, já foram objetos de várias observações, em diversas oportunidades, ou seja, ovinos (Smith; 1955a; Paiva e Borelli, 1966; Borelli e Prada, 1966/67; Prada e Borelli, 1971), caprinos (Borelli e Fernandes-Filho, 1965; Borelli e D'errico, 1965; Paiva e Borelli, 1966), bovinos (Smith e Meadows, 1956; Borelli, 1963/64; Paiva e Borelli, 1963/64a; Paiva e Borelli, 1963/64b; Paiva e Borelli, 1963/64c; Borelli e Peduti Neto, 1966a, Borelli e Peduti Neto, 1966b), búfalos (Peduti Neto et al., 1971a; Peduti Neto et al., 1971b), cervídeos (Borelli et al., 1971), girafa (Borelli et al., 1973), quando estas espécies exibiram trajetos irregulares e, por vezes irregulares na porção do trato intestinal, sem nenhuma relação com a idade do animal, como alude Kolda, 1931.

Considerando de outra parte os resultados de Borelli *et al.* (1971) no veado mateiro, observamos que estes autores verificaram comportamento atípico em duas das quatro peças então analisadas, porém com disposições totalmente diversas daquela que ora relatamos.

Material e Método

Servimo-nos para este relato do trato intestinal de veado mateiro, macho, adulto, oriundo do município de Pedro Gomes, Estado de Mato Grosso do Sul. Nesta preparação, verificamos a fresco o comportamento apresentado pela *ansa spiralis*, analisando esta porção do tubo digestório

Resultados

A peça analisada apresenta duplo arranjo do cólon espiral. O primeiro destes apresenta 2,5 e 2,0 giros centrípetos e centrífugos e o segundo, respectivamente, 1,5 e 1,0 voltas. Verificamos o afastamento da última volta da alça centrífuga do segundo arranjo. (Fig. 1)

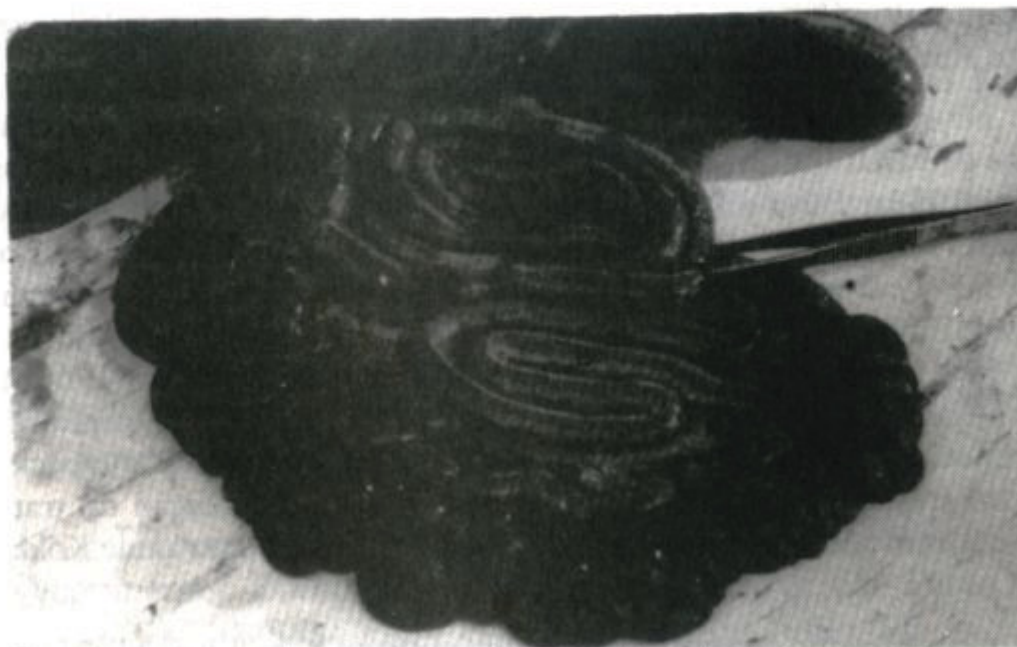


Figura 1: Fotografia do arranjo duplo (a e b) da *ansa spiralis* do cólon do veado mateiro (*Manzana americana*). Verificamos o afastamento da última volta da alça centrífuga (cf) do segundo arranjo (b). (Redução 1/3 do tamanho natural).

Discussão

Na realidade, diferenças no trajeto da *ansa spiralis* foram constadas por Kolda (1931), quando o autor relacionou-as às idades dos animais, nos ovinos e caprinos. Mais tarde, Smith (1957) alude., com referência aos ovinos, serem improváveis as alterações do arranjo do cólon, uma vez estabelecida suas conexões pelo mesentério ou que o sexo do animal possa influir no enrolamento desta porção do tubo digestório. De fato, *ansa spiralis* com trajetos regulares ou irregulares, já foram registradas em diversas oportunidades, tanto nos ruminantes domésticos, vale dizer, ovinos (Smith, 1955a; Smith, 1955b; Smith, 1957; 1958; Paiva e Borelli, 1966; Borelli e Prada, 1966/67; Prada *et al.*, 1971), caprinos (Borelli e Fernandes-Filho, 1965; Borelli e D'errico, 1965; Paiva e Borelli, 1966), bovinos (Smith e Meadows, 1956; Borelli, 1963/64; Paiva e Borelli, 1963/64a; Paiva e Borelli, 1963/64b; Paiva e Borelli, 1963/64c; Borelli e Peduti Neto, 1966a; Borelli e Peduti Neto, 1966b), bubalinos (Peduti Neto *et al.*, 1971a; Peduti Neto *et al.*, 1971b),

Duplo arranjo da *ansa spiralis* do cólon no veado mateiro

como nos silvestres, isto é, girafa (Borelli *et al.*, 1971), porém em nenhuma destas pesquisas se verificou duplo arranjo da *ansa spiralis*, disposição que ora assinalamos, quando vimos respectivamente, para os referidos arranjos, 2,5 e 2,0 giros, e 1,0 e 1,5 giros, centrípetos e centrífugos. De fato, com as devidas restrições, por se tratar de única peça, este resultado não se afasta das alusões de Borelli *et al.* (1971), nesta espécie, quando os autores constataram a presença de disposições irregulares na *ansa spiralis* em duas das preparações analisadas.

De outra parte, não pretendemos estabelecer nenhum paralelo com os resultados anteriormente expostos para os outros animais domésticos ou silvestres, por se tratar de espécies diversas e pelo reduzido tamanho da amostra, mas notamos alguns aspectos coincidentes com os verificados nos pequenos ruminantes, vale dizer, o afastamento da última curvatura da alça centrífuga e maior número de alças centrípetas e centrífugas.

Conclusões

1) A presença de duplo arranjo na *ansa spiralis* do cólon ascendente ocorreu em um exemplar de veado mateiro (*Mazama americana*), com 2,5 e 2,0; 1,5 e 1,0 giros, respectivamente, de entrada e saída.

2) A ocorrência de variação no enrolamento destas alças, somadas às já registradas na literatura, é relativamente alta.

Referências bibliográficas

- Borelli, V. (1963/64). Ausência da *ansa spiralis* do cólon em animal azebuado. *Revista Fac. Med. Vet.*, São Paulo, 7(1): 25-29, 1963/64.
- Borelli, V. e D'errico, A. A. (1965). Arranjo da *ansa spiralis* em fetos de caprinos. *Revista Fac. Med. Vet.* São Paulo, 7(2): 325-328.
- Borelli, V. e Fernandes Filho, A. (1965) Irregularidades da *ansa spiralis* do cólon em caprinos. *Revista Fac. Med. Vet.* São Paulo, 7(2): 319-323.
- Borelli, V. e Peduti Neto, J. (1966, a) Arranjos da *ansa spiralis* em fetos de *Bostaurus*. *Revista Fac. Med. Vet.* São Paulo, 7(2): 287-288.
- Borelli, V. e Peduti Neto, J. (1966,b) Comportamento da *ansa spiralis* do cólon em bovinos de origem européia. *Revista Med. Vet.* 2(1): 52-57.

- Borelli, V. e Prada, I.L.S (1966/67) Irregularidades da *ansa spiralis* do cólon em ovinos da raça Merino. *Revista Fac. Med. Vet.* São Paulo, 8(3): 521-526.
- Borelli, V.; Peduti Neto, J.; Prada, I. L. S. (1971) Comportamento da *ansa spiralis* do cólon no veado mateiro (*Mazama americana*). *Revista Fac. Med. Vet.* São Paulo, 8(3): 575-578.
- Borelli, V.; Prada, I. L. S.; Peduti Neto, J. (1973) Comportamento da *ansa spiralis* do cólon na girafa (*Giraffa camelopardalis*). *Revista Fac. Med. Vet.* São Paulo, 10:71-74.
- Kolda, V. (1931) Zur Topographie des Darmes beim Schaf und bei der Ziege. *Z. Anat., Entw.gesch*, Berlin, 95: 243-269.
- Paiva, O. M. e Borelli, V. (1963/64a). Comportamento da *ansa spiralis* do cólon em bovinos azebuados. *Revista Fac. Med. Vet.*, São Paulo, 7(1): 1-9.
- Paiva, O. M. e Borelli, V. (1963/64b). Disposições incomuns da *ansa spiralis* do cólon em bovinos azebuados. *Revista Fac. Med. Vet.*, São Paulo, 7(1): 11-17.
- Paiva, O. M. e Borelli, V. (1963/64c). Arranjo da *ansa spiralis* em fetos de bovinos azebuados. *Revista Fac. Med. Vet.*, São Paulo, 7(1): 19-23.
- Paiva, O. M. e Borelli, V. (1966) Disposição da *ansa spiralis* do cólon em caprinos. *Fol. Clín. Biol.*, 35: 57-61.
- Peduti Neto, J.; Boccaletti, D. e Borelli, V. (1971b). Comportamento delli *ansa spiralis* nei bufali. *Arch. Vet. Ital.*, 22(6): 309-315.
- Peduti Neto, J.; Fernandes Filho, A.; Prada, I. L. S. (1971a). Comportamento da *ansa spiralis* do cólon em búfalos (*Bubalus bubalis* - Linnaeus, 1758). *Revista Fac. Med. Vet.*, São Paulo, 8(3): 631-634.
- Prada, I. L. S.; Peduti Neto, J.; Borelli, V. (1971) Comportamento da *ansa spiralis* do cólon em ovinos da raça Corriedale. *Rev. Fac. Med. Vet.*, São Paulo, 8(3): 639-646.
- Smith, R. N. (1955a) The arrangement of the *ansa spiralis* of the sheep colon. *J. Anat.*, London, 89(4): 246-249.
- Smith, R. N. (1955b) Further observations on the colon primuns of the sheep. *J. Anat.*, London, 89(4): 579.
- Smith, R. N. (1957) The pattern of the *ansa spiralis* of the sheep colon: (a) does it change? (b) is it influenced by the sex of the sheep? *Br. Vet. J.*, London, 113(12): 501-503.
- Smith, R. N. e Meadows, G. W. (1956) The arrangement of the *ansa spiralis* of the ox colon. *J. Anatomy*, London, 90(4): 523-526.