

Edição Especial: Caderno de Arte e Cultura - XIV Encontro Catarinense de Saúde Mental

É com imensa satisfação e orgulho que apresentamos esta edição especial dos Cadernos Brasileiros de Saúde Mental, dedicada exclusivamente ao registro e celebração das expressões artísticas que floresceram durante o XIV Encontro Catarinense de Saúde Mental. Realizado na Universidade Federal de Santa Catarina, em Florianópolis, no mês de outubro deste ano. O evento destacou-se como um espaço de reflexão, compartilhamento e valorização da produção artística dos usuários da rede de saúde mental do município.

Ao longo dos dias do encontro, fomos testemunhas da riqueza e diversidade de talentos presentes na comunidade. As obras que agora apresentamos neste compilado são um reflexo vibrante da vitalidade e resiliência das pessoas envolvidas nos processos de cuidado e acolhimento promovidos pelo Centro de Atenção Psicossocial (CAPS I Ponta do Coral) e pela Associação Alegre Mente.

O Centro de Atenção Psicossocial I (CAPS I) Ponta do Coral é uma instituição que desafia os paradigmas tradicionais no cuidado da saúde mental. Localizado no município de Florianópolis, é um espaço de referência no acolhimento e tratamento de pessoas que enfrentam transtornos mentais. Sua abordagem integrativa busca promover a autonomia e a inclusão social por meio de atividades terapêuticas, como oficinas de arte, música, dança e outras práticas que reconhecem e valorizam as potencialidades individuais.

A Associação Alegre Mente é uma organização que desempenha um papel crucial na promoção da saúde mental e no combate ao estigma associado a transtornos psicológicos. Através de uma abordagem comunitária, a associação proporciona suporte emocional, oportunidades de aprendizado e espaços de expressão artística para seus membros. Seu compromisso com a construção de uma comunidade solidária e acolhedora é evidente nas diversas atividades que oferece, contribuindo para o fortalecimento dos laços sociais e o empoderamento individual.

O XIV Encontro Catarinense de Saúde Mental, sediado na Universidade Federal de Santa Catarina (UFSC) em Florianópolis, representa um marco significativo na promoção do diálogo e da conscientização sobre questões relacionadas à saúde mental. O evento reuniu profissionais da área, usuários dos serviços de saúde mental, familiares e a comunidade em geral. Além de oferecer palestras e mesas de discussão, o encontro proporcionou um espaço

para a expressão artística, destacando a importância da cultura e da arte como ferramentas terapêuticas e de inclusão social.

Durante o evento, os participantes tiveram a oportunidade de compartilhar experiências, aprender sobre abordagens inovadoras no cuidado da saúde mental e, é claro, expressar-se artisticamente. As obras produzidas pelos usuários da rede de saúde mental do município, provenientes tanto do CAPS I Ponta do Coral quanto da Associação Alegremente, representam o resultado tangível desse encontro, refletindo a diversidade e a riqueza das narrativas presentes na comunidade. Este compilado de obras serve como um testemunho visual do poder transformador da arte no contexto da saúde mental.

Cada pincelada, traço e forma capturados nestas páginas revelam não apenas habilidades artísticas, mas também narrativas profundas e pessoais. São testemunhos visuais que transcenderam as barreiras da saúde mental, desafiando estigmas e construindo pontes de entendimento entre as experiências individuais e coletivas.

Ao compartilhar essas obras, almejamos não apenas documentar um momento singular, mas também inspirar diálogos e reflexões sobre a interseção entre arte, cultura e saúde mental. Acreditamos firmemente no potencial transformador da expressão artística como uma ferramenta valiosa na jornada de recuperação e empoderamento.

Nesta edição, encontrará uma variedade de formas de expressão, desde pinturas vibrantes a esculturas que desafiam a imaginação, refletindo a diversidade de talentos e perspectivas presentes na comunidade de saúde mental. Cada página é uma homenagem aos artistas, suas histórias e a força que a arte proporciona como meio de comunicação e autoexpressão.

Agradecemos a todos os envolvidos, artistas, profissionais de saúde mental, familiares e amigos, por tornarem possível esta celebração da arte como instrumento de cura e transformação. Que este caderno seja uma fonte de inspiração contínua e um lembrete do poder da criatividade na construção de uma sociedade mais inclusiva e acolhedora.

Equipe dos Cadernos Brasileiros de Saúde Mental

Nara Barboza

Associação Alegre Mente



Nara Barboza  
Associação Alegre Mente



Nara Barboza  
Associação Alegre Mente



Nara Barboza  
Associação Alegre Mente

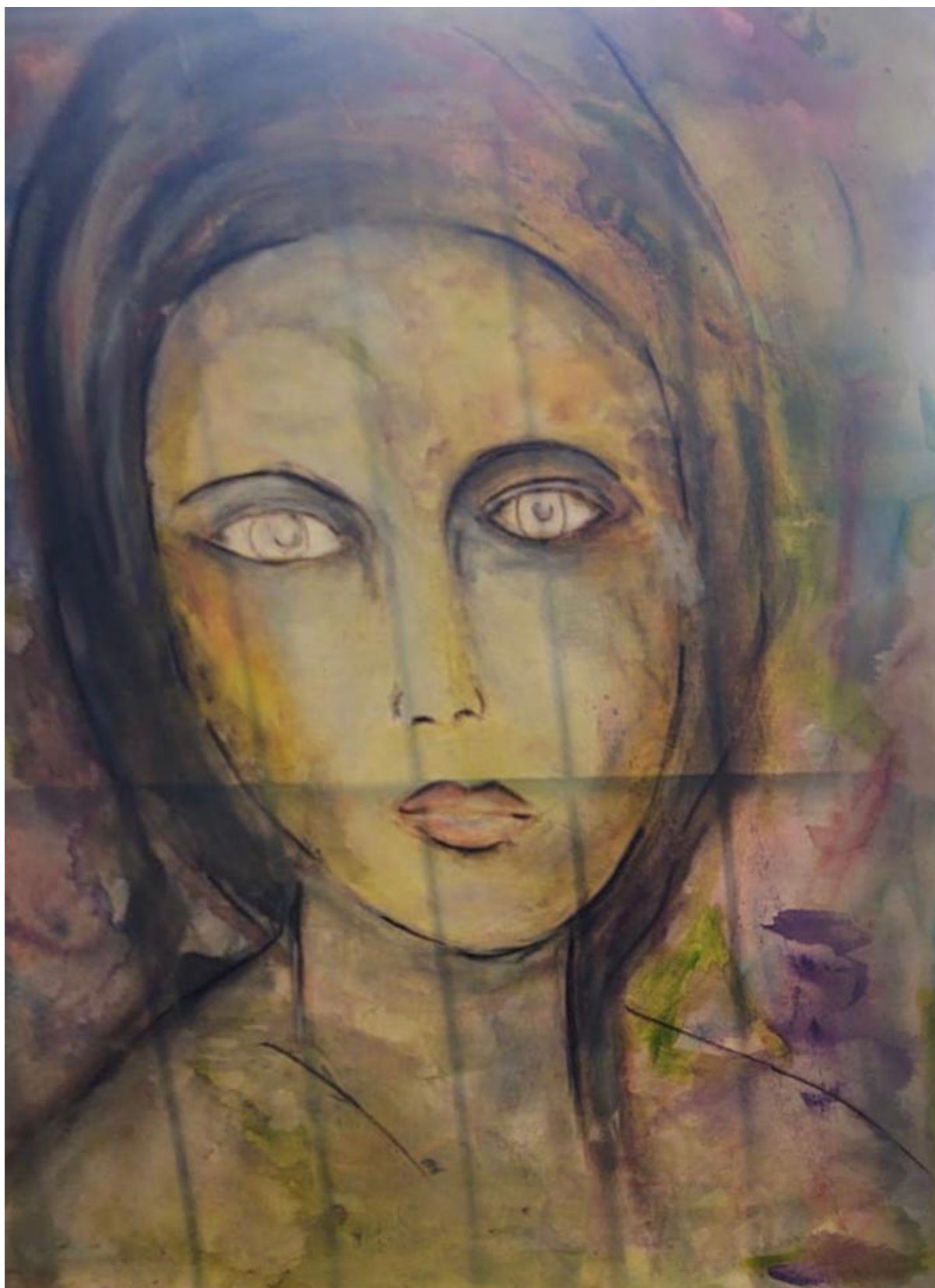


Nara Barboza  
Associação Alegre Mente



Humanização, democracia e saúde mental. Anais do XIV Encontro Catarinense de Saúde Mental. Supl. esp. Cadernos Brasileiros de Saúde Mental, ISSN 2595-2420, 187 - 197, Florianópolis, UFSC, 2023.

Nara Barboza  
Associação Alegre Mente





Zvi Lucas de Farias  
 Associação Alegre Mente



Nara Barboza  
 Associação Alegre Mente



Nara Barboza  
Associação Alegre Mente



Gustavo dos Santos  
CAPS I Ponta do Coral



Sorania Marcias Gonçalves  
CAPS I Ponta do Coral



Sonia Terezinha Tavares Dias  
CAPS I Ponta do Coral



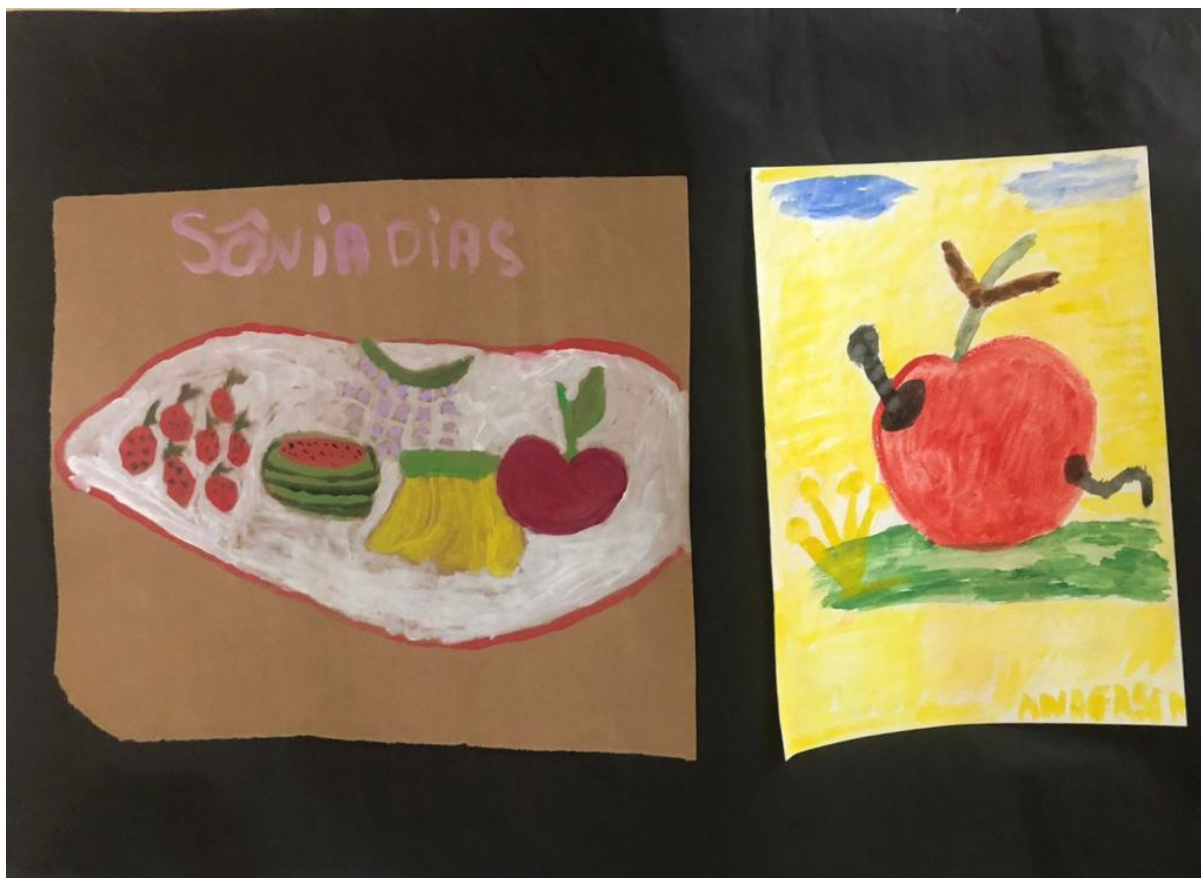
Laianna Salgado da Silva  
CAPS I Ponta do Coral



Zvi Lucas de Farias  
CAPS I Ponta do Coral



Sonia Terezinha Tavares Dias e Anderson Dias da Silva  
CAPS I Ponta do Coral



Zvi Lucas de Farias e Sorania Marcias Gonçalves  
CAPS I Ponta do Coral



Anderson Dias da Silva  
CAPS I Ponta do Coral



Gustavo dos Santos  
CAPS I Ponta do Coral





Laianna Salgado da Silva  
CAPS I Ponta do Coral



Carlos César Ramos  
CAPS I Ponta do Coral

