

ISSN: 2316-6517

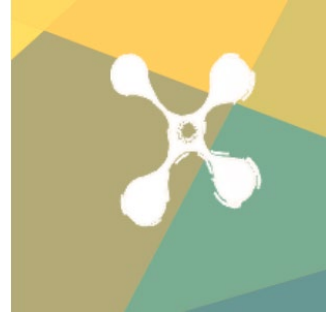


**International Journal of Knowledge  
Engineering and Management**

v. 10, n. 28, 2021.



[ijkem.ufsc.br](http://ijkem.ufsc.br)



**International Journal of Knowledge Engineering and Management,**

Florianópolis, v. 10, n. 28, pp. i-iii, 2021.

• ISSN 2316-6517 •

• DOI: 10.47916•

## **CONSELHO EDITORIAL**

### **EDITOR CIENTÍFICO**

Dra. Clarissa Stefani, Universidade Federal de Santa Catarina

Dra. Patrícia de Sá Freire, Universidade Federal de Santa Catarina, Brasil

### **CONSELHO EDITORIAL**

Dra Gertrudes Aparecida Dandolini, Universidade Federal de Santa Catarina,  
Brasil

Dra Adriana Carvalho Pinto Vieira, Universidade do Extremo Sul Catarinense -  
Unesc, Brasil

Dr. Klaus North, Wiesbaden University, Alemanha

Dra. Isabel Ramos, Universidade do Minho, Portugal, Portugal

Dra. Daniela Francisco Brauner, Universidade Federal do Rio Grande do Sul,  
Brasil

Dra. Aline França de Abreu, Universidade Federal de Sergipe, Brasil

Dr. Francisco Antonio Pereira Fialho, Universidade Federal de Santa Catarina

### **CORPO EDITORIAL CIENTÍFICO**

PhD. Robert I. M. Young, Loughborough University, Reino Unido

Dr. Klaus North, Wiesbaden University, Alemanha

Dra. Isabel Ramos, Universidade do Minho, Portugal, Portugal

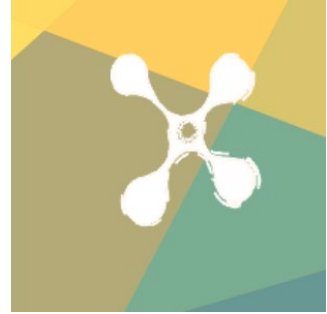
Dra. Daniela Francisco Brauner, Universidade Federal do Rio Grande do Sul,  
Brasil

Dra. Aline França de Abreu, Universidade Federal de Sergipe, Brasil

Dra. Neusa Maria Bastos Fernandes dos Santos, Pontifícia Universidade  
Católica de São Paulo, Brasil

Dra. Patrícia Torres, Pontifícia Universidade Católica do Paraná

Dr. Ricardo J. Guedes Nunes da Costa, Polytechnic Institute of Porto, Portugal



**International Journal of Knowledge Engineering and Management,**

Florianópolis, v. 10, n. 28, pp. i-iii, 2021.

• ISSN 2316-6517 •

• DOI: 10.47916•

Dr. Henrique Nou Schneider, Universidade Federal de Sergipe, Brasil

Dra. Teresinha Fróes Burnham, Universidade Federal da Bahia

Dr. Rolando Vargas Vallejos, Universidade de Caxias do Sul, Brasil

Dra. Christianne Coelho de Souza Reinisch Coelho, Reinisch Consulting, Brasil

Dr. Luis Alberto Gómez, Universidade Federal de Santa Catarina, Brasil

Dr. Richard Perassi de Sousa, Universidade Federal de Santa Catarina, Brasil

Dr. José Leomar Todesco, Universidade Federal de Santa Catarina, Brasil

Dr. Gregório Varvakis Rados, Universidade Federal de Santa Catarina, Brasil

Dr. Alexandre Biz, Universidade Federal de Santa Catarina, Brasil

Dra Fabiane Frois B Weiler, Universidade Federal de Santa Catarina, Brasil

Dra Andreia de Bem Machado, Universidade Federal de Santa Catarina, Brasil

Dra Mariana Mezzaroba, Universidade Federal de Santa Catarina, Brasil

Dra Dorothea Bueno, Universidade Federal de Santa Catarina, Brasil

**EDITORIA TÉCNICA**

Dra. Fabiane Frois B Weiler, Universidade Federal de Santa Catarina, Brasil

Msc. Graziela Grando Bresolin, Universidade Federal de Santa Catarina, Brasil

Msc. Yohani Dominik Figueiredo, Universidade Federal de Santa Catarina, Brasil

Msc. Johana Kubin Sardá, Universidade Federal de Santa Catarina, Brasil

Msc. Alix Ribeiro Silva, Universidade Federal de Santa Catarina, Brasil

Msc. Edilene Cavalcanti dos Anjos, Universidade Federal de Santa Catarina, Brasil

Msc. Adão Daniel da Silva, Universidade Federal de Santa Catarina, Brasil

Msc. Tatiana Nilson dos Santos, Universidade Federal de Santa Catarina, Brasil

